



GUTACHTENNUMMER: 16199460

Bei Rückfragen bitte Gutachtennummer und Datum angeben



Auto Plus

Datum: 07.02.2020

Gutachten

Betreff	Minderwertgutachten		
Besichtigungsdatum / Ort	07.02.2020		
Besichtigung durch	J.Majewski		
Fahrzeugart	Van		
Hersteller	Seat		
Modell / Verkaufsbezeichnung	ALHAMBRA Nf Style 103 TDIM6F		
Fahrzeug-Identnummer	VSSZZZ7NZZDV514297		
Anzahl Besitzer	unbekannt		
Erstzulassung	09.04.2013		
Fahrzeug Dokumente	ZB Teil 1 und 2 (Schein und Brief) lagen nicht vor ZB Teil 1 (Schein) nicht entgegen genommen		
Fahrzeug Kennzeichen	Kennzeichen nicht entgegen genommen		
Laufleistung	89.131 km / abgelesen		
Farbe / Farbcode	"Deep" schwarz		
Antriebsart	Frontantrieb		
Kraftstoffart	Diesel		
Hubraum / Leistung	1.968 ccm/ 103 kW		
Zylinder / Schadstoffklasse	4		
Anzahl Türen / Anzahl Sitze	5 / 7		
Getriebe	Manuell		
Anzahl Gänge	6		
Polster / Farbe	Stoff / Grau		
Anzahl Schlüssel	2 von 2 Schlüsseln vorhanden		
Wartungsheft / Wartungsnachweis	vorhanden / vollständig		
Restlauf bis Service	0 km		
Durchgeführte Wartungen	28.01.2016 bei 44.507 km in Herstellerwerkstatt		
Probefahrt	nicht durchgeführt		
Vorschaden	Keine Feststellbar		
Nachlackierung	Feststellbar		
Bereifung / Felge			
Achse / Größe	Hersteller	Bereifung	Profil [mm]
#1 205/60 R16 96V	Falken	Ganzjahresreifen auf Leichtmetall	5 / 5
#2 205/60 R16 96H	Nexen	Ganzjahresreifen auf Leichtmetall	7 / 7
Zulässigkeit Räder	Alle Achsen zulässig.		
Verkehrssicherheit Räder	Verkehrssicher		

Der Verschleißzustand sowie evtl. Schäden an der Bereifung sind wertmäßig berücksichtigt.

Fahrzeugausstattung

Ausstattung

12 Volt-Steckdose im Kofferraum

2 Leseleuchten vorn

3 Einzelsitze (1. Sitzreihe) 2er-Rücksitzbank (2. Sitzreihe)

4 Zyl.Dieselmotor 2,0L Aggr. 03L.L

4-Zyl.Turbodieselmotor 2,0 L/103 KW(4V) TDI Common-Rail, Grundmotor:
TG3/TJ3/TP5/TU3/TU4/TL4/TP4/TM3/TW3/TR4/TS1/TN5

6-Gang-Schaltgetriebe

7 asientos 2+3+2 (Para países con 8z4,8Z5, 8z6)

7 Sitze

8 Lautsprecher (passiv)

Abdeckungen für Leichtmetallräder

Abgaskonzept, EU5 mod

Ablageschale am Dachhimmel

Airbag für Fahrer und Beifahrer mit Knieairbag u.Beifahrer-Airbag- Deaktivierung

Antenne für AM/FM Empfang, Diversity

Außenspiegel links, asphärisch

Außenspiegel, elektrisch anklappbar, elektrisch einstellbar, separat beheizbar

Bauteile ohne besondere Oberfläche

C-Schienen an Seitenwand

Cargo Package

Chrom-Paket

Climatronic (8Z4, 8Z5, 8Z6)

Climatronic mit Stauluftregelung, FCKW-frei mit Fondraumbedienung

Cristales oscuros

Dachreling, blank

Digitaler Radioempfang

Doppelton-Signalhorn

Einparkhilfe vorn und hinten

Elektrische Schnittstelle für externe Nutzung (MDI)

Elektronisches Stabilisierungsprogramm (ESP)

Feststellbremse

Frontantrieb
Frontscheibe, Wärmeschutzglas
Ganzjahresreifen 205/60 R16 96H xl (Polymerbeschichtung)
Gepäckraumabdeckung
Geschwindigkeitsregelanlage (GRA) elektronisch
Halogen-Doppelscheinwerfer
Höheneinstellung,manuell,für VordersitzeLehneneinstellung elektrisch für linken Vordersitz
Kindersicherung, elektrisch betätigt
Klapptisch an Vordersitzlehnen
Kofferraumnetz
Komfortausstattung
Kraftstoffsystem Diesel
Leder multifunktionslenkrad
Lehnenentriegelung für rechten Vorder- sitz
Leichtmetallräder 6 1/2J x 16
Lendenwirbelstütze, elektr. einstellbar für linke Vordersitzlehne
Leuchtweitenregulierung
Linkslenker
Make-up-Spiegel links,beleuchtet
Make-up-Spiegel rechts, beleuchtet
Mit Rückfahrkamerasystem (Ausf.2)
Mittelarmlehne vorn
MPV
Multifunktionsanzeige plus Bedienung
Müdigkeitserkennung
Navigationssystem "RNS315" (Datenträger integr.)
Nebelscheinwerfer und Abbiegeleuchte
Nebelschlussleuchte, Rechtsverkehr
Netztrennwand
Neumaticos todo tiempo 16"
Normalausführung
Normalsitz vorn links
Normalsitz vorn rechts
Paquete brillante

Paquete invierno
 Precio especial
 Radio Navigationssystem
 Radschrauben mit Diebstahlsicherung (nicht abschließbar)
 Raucherausführung, Ascher vorn und hinten
 SBBR-Leuchten, Normalausführung
 Schalthebelknopf/-Griff in Leder
 Scheiben seitlich in Wärmeschutzverglasung, ab B-Säule und hinten dunkel eingefärbt
 Scheibenbremsen vorn
 Scheibenwaschdüsen beheizbar, vorn
 Scheibenwischer-Intervallschaltung mit Regensensor
 Scheinwerferreinigungsanlage
 Schriftzugsatz in Grundauführung
 Seitenairbag vorn, mit Kopfairbag
 Sensores de parking delantero y trasero
 Servolenkung, geschwindigkeitsabhängig (Servotronic)
 Sicherheitsinnenspiegel automatisch abblendbar
 Sitzbezüge in Velour
 Sitzheizung für Vordersitze getrennt regelbar
 Software europa occidental
 Sonnenschutzrollo
 Start/Stop-Anlage mit Rekuperation
 Staufach
 Tagesfahrlicht mit Assistenzfahrlicht und coming home Funktion
 technology Package II
 Vorbereitung für Telefon UHV-Intern ohne Cradle
 Wegfahrsperre elektronisch
 Zentralverriegelung m. FunkfernbedienungInnenbetätigung und Safesicherung
 Zierleisten blank
 Zuheizung
 Zus.Rückstrahler (Türbereich)

Wertmindernde Faktoren

Nr.	Bauteilgruppe	Beschreibung
1	Heckklappe/-tür	Heckklappe - Kratzer - auslegen / polieren

2	Kraftstoffanlage	Tankdeckel - Kratzer - auslegen / polieren
3	Schweller rechts	Einstieg - Kratzer - auslegen / polieren
4	Tür vorn links	Tür - Dellen - sanft instandsetzen
5	Schweller links	Einstieg - Kratzer - Smart Repair
6	Ausrüstung	Fahrzeugschlüssel - gebrochen / gerissen - Wertminderung
7	Tür hinten links	Tür - Delle / Lackschaden - instandsetzen und lackieren
8	Seitenwand links	Einstieg - Delle / Lackschaden - instandsetzen und lackieren
9	Tür hinten rechts	Tür - Delle / Lackschaden - instandsetzen und lackieren
10	Stossfänger hinten	Stossfänger hinten - Kratzer - instandsetzen und lackieren
11	Motorhaube	Motorhaube - Delle / Lackschaden - instandsetzen und lackieren
12	Sonstiges	Inspektion/Wartung - fällig - durchführen

Gebrauchsspuren

Nr. Bauteilgruppe Beschreibung

Das Fahrzeug weist dem Alter, der Laufleistung und dem Einsatzzweck entsprechende Gebrauchsspuren auf.

Fehlteile

Nr. Fehlteil

- 1 Ausrüstung - Tirefit komplett (Reifensatz ohne Polymerbeschichtung)

Nacklackierungen

Nr. Ort

- 1 Seitenwand rechts, Tür vorne rechts, fachgerecht ausgeführt, Reparaturrechnung nicht vorhanden

Hinweise zum Gutachten

Angaben zum Auftrag und zum Begutachtungsumfang:

Es wurde der Auftrag erteilt, eine Fahrzeugbewertung über das beschriebene Fahrzeug zu erstellen.

Fahrzeug-Identifizierung:

- Die Fahrzeug-Identifizierungs-Nummer (FIN) wurde am Fahrzeug abgelesen.

Besichtigungsbedingungen:

- Die Besichtigungsbedingungen waren zur Untersuchung des Fahrzeuges ausreichend.
- Zur Beurteilung des Fahrzeuges waren Hubmittel bzw. eine Grube nicht erforderlich.

Probefahrt / Probelauf von Motor und Aggregaten:

- Es wurde bei der Besichtigung des Fahrzeuges keine Probefahrt durchgeführt.
- Ein Probelauf des Motors wurde durchgeführt.

Vorschäden:

- Am Fahrzeug konnten augenscheinlich weder reparierte noch unreparierte Vorschäden festgestellt werden.

Weitere Hinweise und Feststellungen:

- Die getroffene Feststellung beinhalten weder eine Fahrzeugabnahme im Sinne der StVZO, noch im Sinne des Gewährleistungsrechtes.
- Werden nach der Demontage der Anbauteile des Anstoßbereiches bzw. nach Durchführung einer Fahrzeugvermessung oder nach Prüfung der in der Schadenkalkulation unter "P" angegebenen Positionen weitere Beschädigungen festgestellt, die eine Erweiterung des vorgesehenen Reparaturumfanges bzw. eine Änderung des vorgeschlagenen Reparaturweges zur Folge haben, wird um sofortige Benachrichtigung des Sachverständigen durch den Reparateur gebeten.
Eine Nachbesichtigung des Fahrzeuges zur Feststellung des Umfanges der Reparaturenerweiterung und damit verbundenen Kostenausweitung wird in diesem Fall durch den Sachverständigen umgehend durchgeführt. Die für die Schadenerweiterung ursächlichen Altteile sind bis zur Nachbesichtigung durch den Sachverständigen aufzubewahren.



Unterschrift Sachverständiger (Juri Majewski)

Vorliegendes Druckexemplar wurde auf elektronischem Wege erzeugt. Der benannte Sachverständige versichert, dass der Inhalt die von ihm getroffenen Feststellungen korrekt wiedergibt. Es ist ohne Originalunterschrift gültig.

Anlagen: 25 Übersichtsfotos, 33 Beschädigungsfotos, 4 Nachlackierungsfotos

Übersichtsfotos



Abbildung 1: Schräg vorne



Abbildung 2: Schräg vorne



Abbildung 3: Schräg hinten



Abbildung 4: Schräg hinten



Abbildung 5: Innenraum



Abbildung 6: Innenraum



Abbildung 7: Innenraum



Abbildung 8: Innenraum



Abbildung 9: Innenraum



Abbildung 10: Innenraum



Abbildung 11: Innenraum



Abbildung 12: Innenraum



Abbildung 13: Sonstiges



Abbildung 14: FIN / Typenschild



Abbildung 15: Räder/Reifen



Abbildung 16: Räder/Reifen



Abbildung 17: Räder/Reifen



Abbildung 18: Räder/Reifen



Abbildung 19: Fahrzeugdokumente



Abbildung 20: Fahrzeugdokumente



Abbildung 21: Fahrzeugdokumente



Abbildung 22: Fahrzeugdokumente



Abbildung 23: Fahrzeugdokumente



Abbildung 24: Schweller



Abbildung 25: Schweller

Beschädigungsfotos



Beschädigung 1: Heckklappe/-tür: Heckklappe - Kratzer - auslegen / polieren



Beschädigung 1: Heckklappe/-tür: Heckklappe - Kratzer - auslegen / polieren



Beschädigung 2: Kraftstoffanlage: Tankdeckel - Kratzer - auslegen / polieren



Beschädigung 2: Kraftstoffanlage: Tankdeckel - Kratzer - auslegen / polieren



Beschädigung 3: Schweller rechts: Einstieg - Kratzer - auslegen / polieren



Beschädigung 3: Schweller rechts: Einstieg - Kratzer - auslegen / polieren



Beschädigung 4: Tür vorn links: Tür - Dellen - sanft instandsetzen



Beschädigung 4: Tür vorn links: Tür - Dellen - sanft instandsetzen



Beschädigung 5: Schweller links: Einstieg - Kratzer - Smart Repair



Beschädigung 5: Schweller links: Einstieg - Kratzer - Smart Repair



Beschädigung 5: Schweller links: Einstieg - Kratzer - Smart Repair



Beschädigung 6: Ausrüstung: Fahrzeugschlüssel - gebrochen / gerissen - Wertminderung



Beschädigung 7: Tür hinten links: Tür - Delle / Lackschaden - instandsetzen und lackieren



Beschädigung 7: Tür hinten links: Tür - Delle / Lackschaden - instandsetzen und lackieren



Beschädigung 7: Tür hinten links: Tür - Delle / Lackschaden - instandsetzen und lackieren



Beschädigung 8: Seitenwand links: Einstieg - Delle / Lackschaden - instandsetzen und lackieren



Beschädigung 8: Seitenwand links: Einstieg - Delle / Lackschaden - instandsetzen und lackieren



Beschädigung 8: Seitenwand links: Einstieg - Delle / Lackschaden - instandsetzen und lackieren



Beschädigung 8: Seitenwand links: Einstieg - Delle / Lackschaden - instandsetzen und lackieren



Beschädigung 9: Tür hinten rechts: Tür - Delle / Lackschaden - instandsetzen und lackieren



Beschädigung 9: Tür hinten rechts: Tür - Delle / Lackschaden -



Beschädigung 10: Stossfänger hinten: Stossfänger hinten -



Beschädigung 10: Stossfänger hinten: Stossfänger hinten - Kratzer - instandsetzen und lackieren



Beschädigung 10: Stossfänger hinten: Stossfänger hinten - Kratzer - instandsetzen und lackieren



Beschädigung 10: Stossfänger hinten: Stossfänger hinten - Kratzer - instandsetzen und lackieren



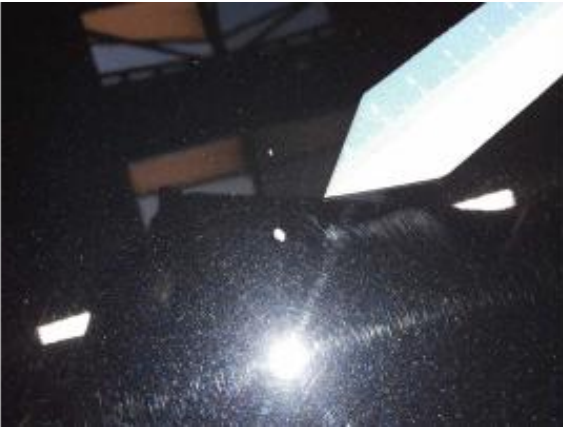
Beschädigung 11: Motorhaube: Motorhaube - Delle / Lackschaden - instandsetzen und lackieren



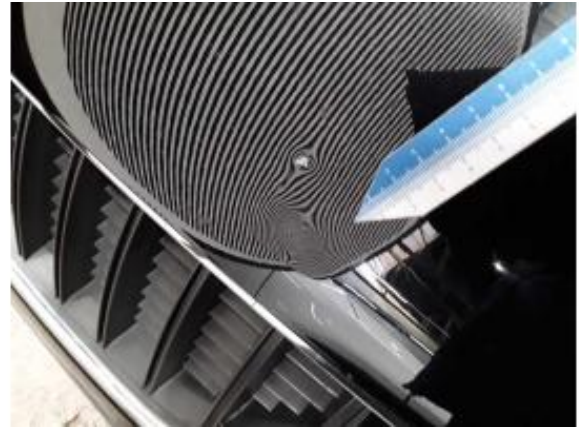
Beschädigung 11: Motorhaube: Motorhaube - Delle / Lackschaden - instandsetzen und lackieren



Beschädigung 11: Motorhaube: Motorhaube - Delle / Lackschaden - instandsetzen und lackieren



Beschädigung 11: Motorhaube: Motorhaube - Delle / Lackschaden - instandsetzen und lackieren



Beschädigung 11: Motorhaube: Motorhaube - Delle / Lackschaden - instandsetzen und lackieren



Beschädigung 12: Sonstiges: Inspektion/Wartung - fällig - durchführen



Fehlteil #1: Ausrüstung: Tirefit komplett (Reifensatz ohne Polymerbeschichtung) - fehlt - erneuern



Fehlteil #1: Ausrüstung: Tirefit komplett (Reifensatz ohne Polymerbeschichtung) - fehlt - erneuern

Nacklackierungsfotos



Nacklackierung 1: Seitenwand rechts, Tür vorne rechts



Nacklackierung 1: Seitenwand rechts, Tür vorne rechts



Nacklackierung 1: Seitenwand rechts, Tür vorne rechts



Nacklackierung 1: Seitenwand rechts, Tür vorne rechts